



FREUHOF



TÜREN EXCLUSIV

ELEGANCE



FreuHof Elegance wird dem Trend einer Renaissance eleganter Wohnkultur gerecht.

Die klassische Formgestaltung altösterreichischer Tradition stand Pate für die Entwicklung einer gediegenen Produktlinie im Sinne altmeisterlichen Tischlereihandwerkes.

Die Idee, Türstöcke, Füllungen und Profile von Türen der Herrenhäuser des kaiserlichen Wien, mit den technischen Möglichkeiten der Holzformung des 21. Jahrhunderts im Meisterbetrieb FreuHof zu erarbeiten, wurde somit Grundstock zum Entwurf und schließlich zur Fertigung dieser edlen Türen. Kugelgelagerte Messingbänder dürfen diesen schweren Türen ruhige, sanfte Bewegung ermöglichen.



Modell „Palais Coburg“

Modell „Palais Esterhazy“



ELEGANCE

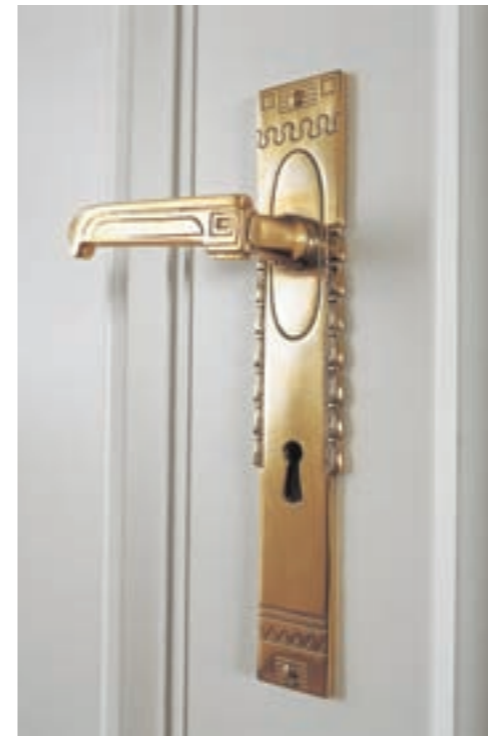


Augenweiden sind Dinge der Sinnlichkeit des Lebens, des Wohnens.

Wir lernen wieder weißes Licht zu genießen, Licht zu fühlen und die Leichtigkeit des Lichtes in seinem Erscheinen zu spüren.

Genießen wir in gehobener Atmosphäre. Durchsichtiges und doch nicht Durchsichtiges im Zentrum einer Türe. Gläser geätzt nach den Vorbildern der Jugendstilepoche.

Auch von diesen Türen fertigen wir Varianten in verschiedener Massivität, in „Überhöhen“ und selbstverständlich auch in zweiflügeligen Modellvarianten, die in den gediegenen Bauwerken des alten Wien Gang und Gebe waren.



Modell „St. Magdalena“

Modell „Palais Liechtenstein“

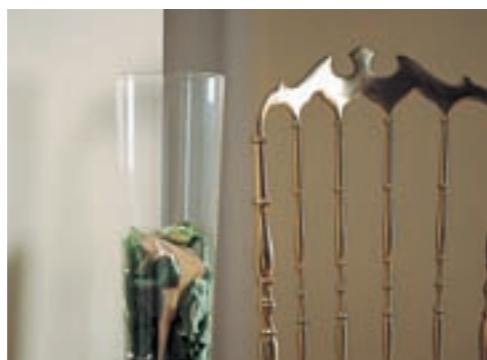


ELEGANCE

Beschläge wie Klinken in hochwertigster Verarbeitung nach den Vorbildern des späten 19. Jahrhunderts und der Zeit des Jugendstils vermitteln bereits in ihrer optischen Erscheinung die Gewissheit einer gediegenen Schwere, die nur massivem Edelmetall optisch, wie in dessen Handhabung unvergleichlich zu Eigen ist.

Fern konventioneller Massenfertigung stehen den Kombinations- wie Proportionsvarianten der Linie FreuHof Elegance alle Türen offen.

Letztendlich runden die samtigen Oberflächen geschliffener Lacke die Proportionen wie das Erscheinungsbild der Linie FreuHof Elegance.



Modell „Haus Auersperg“



ELEGANCE

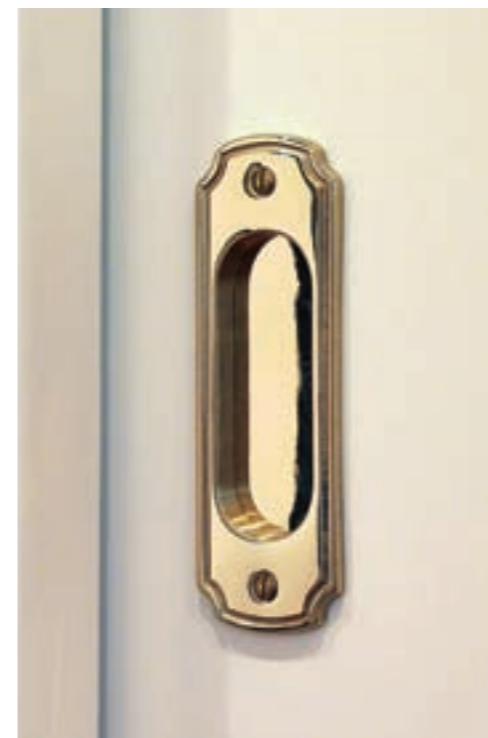


Wir umgeben uns mit dem, mit dem wir uns wohl fühlen. Wir wohnen in ruhiger Eleganz. Kristallreine Formen bestechen auch hier durch ihre Klarheit.

Bei dieser Creation stand das 19 Jahrhundert im Raume der historischen Festspielstadt Modell. Die Kaiserzeit, die Herrenhäuser rund um die Metropole...

Die edlen Beschläge wie die gediegene Verarbeitung des Türstockes, der Füllungen und des satinoberflächigen Schleiflackes verbreiten das Flair gehobener Atmosphäre.

Die patinierten Klinken bilden eine faszinierende Zwiesprache mit dem samtigen Weiß. Eine bestechende Kombination von Materialien wird hier offenbar.



Modell „Hohen Salzburg“
(Glas oder voll auch als Schiebetüre)



ELEGANCE



Schwere Böden, massives Mauerwerk, der Duft von frischem Kaffee, edle Gläser, Klarheit der Formen werden Teil einer assoziativen Gefühlswelt des Betrachters.

Die Türen, deren Beschläge, die Bänder, die Klinken der Linie FreuHof Elegance werden selbstverständlich kundenswunschgerecht gefertigt.

Entdecken Sie Ihre ganz persönliche Vorstellungswelt von Kombinationsmöglichkeiten, denn es ist immer gut mit Unikaten zu leben.



Modell „Palais Pallfy“

Modell „Von Ehrenhof“



ELEGANCE



Nichts ist unmöglich!
Geätzte Gläser, Oberlichten, Sonderhöhen, Drücker original Alt Wien mit Hangerl...
Individualität in Reinkultur.



Modell „Palais Harrach“

Modell „Palais Schwarzenberg“



ELEGANCE



Ein Blick über den Ozean. Hier spiegelt sich der gehobene englische und amerikanische Wohnstil wieder.

Stumpf einschlagende Türen. Türblatt und Verkleidung in einer Ebene. Erlesene Drücker oder Türknöpfe unterstreichen das einzigartige Erscheinungsbild dieser Modelle.

Die Liebe zum Detail - eine Grundeigenschaft der FreuHof Elegance Türen.



Modell „Palais Clam“

Modell „Palais Eschenbach“



ART DÉCO

Das Art Déco - gestalterische Verbindung von Eleganz der Form, Kostbarkeit der Materialien, Stärke der Farben und Sinnlichkeit der Thematik.

Inspiziert vom Pariser Flair der 20er und 30er Jahre vermitteln diese Türen auch heute einen modernen, plakativen Eindruck der seinesgleichen sucht.

Gepaart mit höchster Verarbeitungsqualität und Funktionalität ist das die Linie Art Déco von FreuHof.



Modell „Diamant“



ART DÉCO



Die schiefe Vielfalt an Kombinationsmöglichkeiten bei Formen, Drückern und Beschlägen unterstreichen die Individualität dieser Türen. Trotz aller Individualität bestechen diese Türen auch immer durch ihre Perfektion.



Modell „Opal“

Modell „Rubin“



ART DÉCO

Türen aus einem Guss. Die Türen aus der FreuHof Art Déco Linie bestehen durch ihre Oberflächen. Wahlweise matt oder hochglanz. Elegant verdeckte Bänder, Türblatt und Verkleidung in eine Ebene runden das Erscheinungsbild ab.



Modell „Saphir“

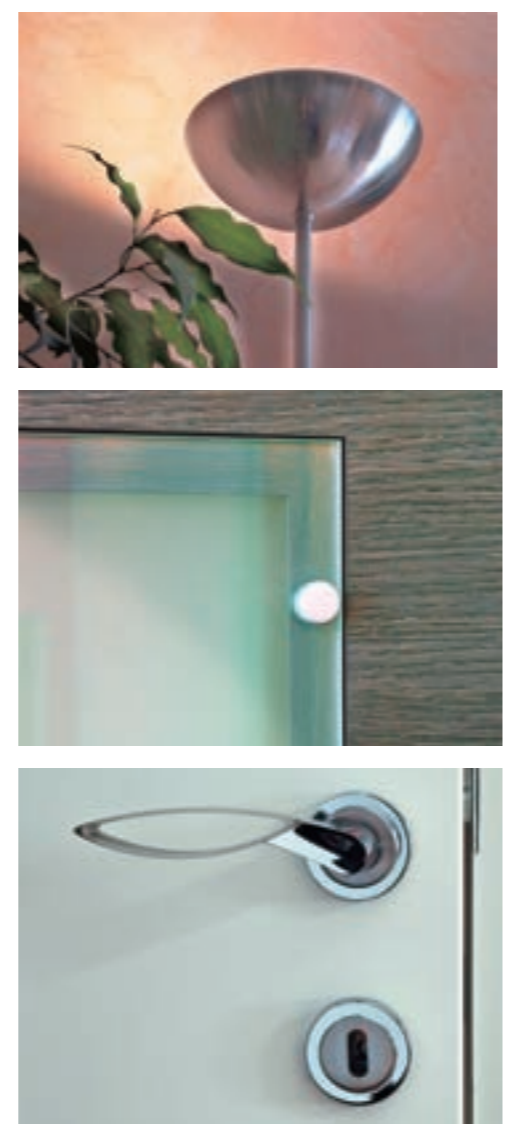
Modell „Perlmutter“



AVANTGARDE



Oberfläche sanft
Seide matt, Seide glatt
Seidenglanz
Türerscheinung im rechten Licht
In satingleicher Struktur
Satinato



Modell „Satinato I“

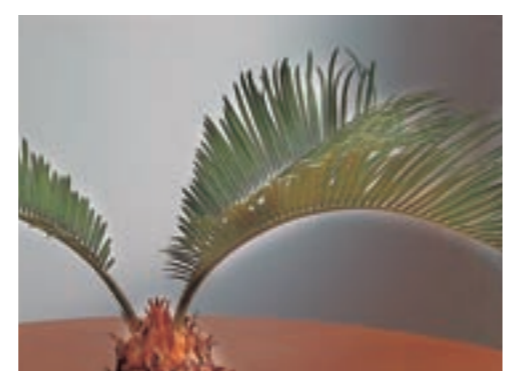
Modell „Satinato II“

Modell „Satinato III“

AVANTGARDE



Leben geradlinig
Gerade Linien
Von Anfang an
Dann Akzente setzen
In Farbe, Form, Material
Wohnen mit Linea Alpha



Modell „Alpha I“

Modell „Alpha II“

Modell „Alpha III“

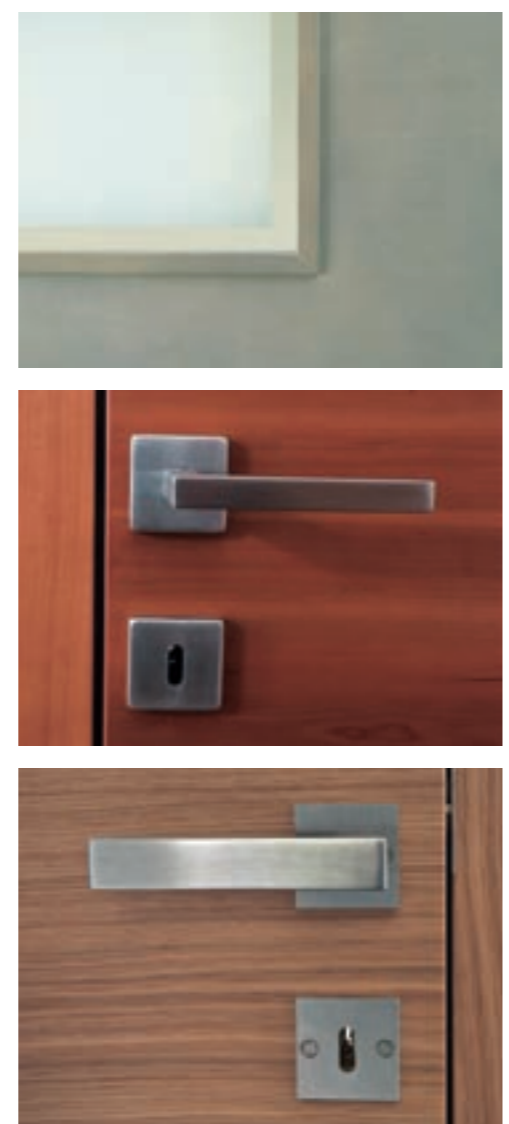


AVANTGARDE



Raumhoch oder mit Paneel
Holz von jedem Baum
Bänder - sichtbar oder versteckt
Glaseinsätze in jeder Form

Alles ist möglich!



Modell „Eichenbaum“

Modell „Kirschbaum“

Modell „Ahornbaum“





Haustüre „Silber“

Für hochwertige Fenster und Eingangstüren empfehlen wir unseren Kooperationspartner Silber. - www.silberfenster.com

FreuHof Türen KG

A-4203 Altenberg bei Linz | Gewerbefeld 11 | Tel. 0 72 30 / 86 30 | Fax 0 72 30 / 20 5 69
info@freuhof.at | www.freuhof.at